

# XPS 15

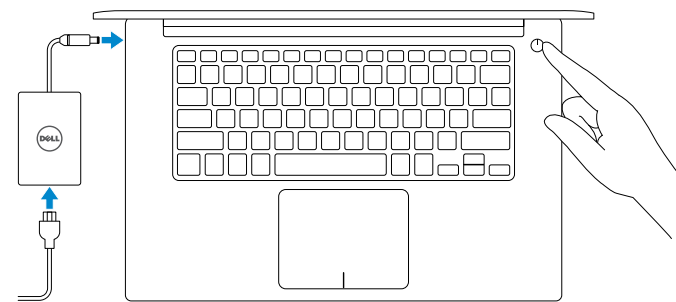
## Quick Start Guide

快速入门指南  
 快速入門指南  
 クイックスタートガイド  
 빠른 시작 안내서



### 1 Connect the power adapter and press the power button

连接电源适配器并按下电源按钮  
 連接電源轉接器然後按下電源按鈕  
 電源アダプタを接続し、電源ボタンを押す  
 전원 어댑터를 연결하고 전원 버튼을 누릅니다



### 2 Finish operating system setup

完成操作系统设置 | 完成作業系統設定  
 オペレーティングシステムのセットアップを終了する  
 운영 체제 설치 완료

#### Windows

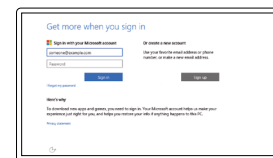


**Enable Dell updates**  
 启用 Dell 更新  
 啓用 Dell 更新  
 Dell アップデートを有効にする  
 Dell 업데이트 활성화



**Connect to your network**  
 连接到网络  
 連接網路  
 ネットワークに接続する  
 네트워크에 연결

- NOTE:** If you are connecting to a secured wireless network, enter the password for the wireless network access when prompted.
- 注:** 如果您要连接加密的无线网络,请在提示时输入访问该无线网络所需的密码。
- 註:** 如果您要連線至安全的無線網路,請在提示下輸入存取無線網路的密碼。
- メモ:** セキュリティ保護されたワイヤレスネットワークに接続している場合、プロンプトが表示されたらワイヤレスネットワークアクセスのパスワードを入力します。
- 주:** 보안된 무선 네트워크에 연결하는 경우 프롬프트 메시지가 표시되면 무선 네트워크 액세스 암호를 입력하십시오.



**Sign in to your Microsoft account or create a local account**  
 登录您的 Microsoft 帐户或创建本地帐户  
 登入您的 Microsoft 帳號或建立本機帳號  
 Microsoft アカウントにサインインする、またはローカルアカウントを作成する  
 Microsoft 계정에 로그인 또는 로컬 계정 생성

#### Ubuntu

**Follow the instructions on the screen to finish setup.**  
 按照屏幕上的说明完成设置。  
 按照螢幕上的指示完成設定。  
 画面に表示される指示に従ってセットアップを完了します。  
 설치를 완료하려면 화면의 지시사항을 따르십시오.

### Create recovery media for Windows

创建 Windows 恢复介质  
 為 Windows 建立回復媒體  
 Windows のリカバリメディアを作成する  
 Windows용 복구 미디어 생성

In Windows search, type **Recovery**, click **Create a recovery media**, and follow the instructions on the screen.  
 在 Windows 搜索中, 输入**恢复**, 单击**创建恢复介质**, 然后按照屏幕上的说明进行操作。  
 在 Windows 的搜尋中, 輸入**回復**, 點選**建立回復媒體**, 並且依照畫面上的說明進行。  
 Windows サーチにリカバリと入力して、**リカバリメディアの作成**をクリックし、画面の指示に従います。  
 Windows 검색에서 **복구**를 입력한 후, **복구 미디어 생성**을 클릭한 다음 화면의 지침을 따릅니다.

### Locate Dell apps in Windows

在 Windows 中查找 Dell 应用程序 | 在 Windows 中找到 Dell 應用程式  
 Windows で Dell アプリを見つける | Windows에서 Dell 앱 찾기



**Register your computer**  
 注册您的计算机 | 註冊您的電腦  
 コンピュータを登録する | 컴퓨터 등록



**Dell Help & Support**  
 Dell 帮助和支持 | Dell 說明與支援  
 Dell ヘルプとサポート | Dell 도움말 및 지원



**SupportAssist Check and update your computer**  
 检查和更新您的计算机  
 檢查並更新您的電腦  
 コンピュータを確認してアップデートする  
 컴퓨터 검사 및 업데이트

**Product support and manuals**  
 产品支持和手册  
 產品支援與手冊  
 製品サポートとマニュアル  
 제품 지원 및 설명서

Dell.com/support  
 Dell.com/support/manuals  
 Dell.com/support/windows  
 Dell.com/support/linux

**Contact Dell**  
 与 Dell 联络 | 與 Dell 公司聯絡  
 デルへのお問い合わせ | Dell사에 문의합니다

Dell.com/contactdell

**Regulatory and safety**  
 管制和安全 | 管制與安全  
 認可と安全性 | 규정 및 안전

Dell.com/regulatory\_compliance

**Regulatory model**  
 管制型号 | 安規型號  
 認可モデル | 규정 모델

P56F

**Regulatory type**  
 管制类型 | 安規類型  
 認可タイプ | 규정 유형

P56F001

**Computer model**  
 计算机型号 | 電腦型號  
 컴퓨터 모델

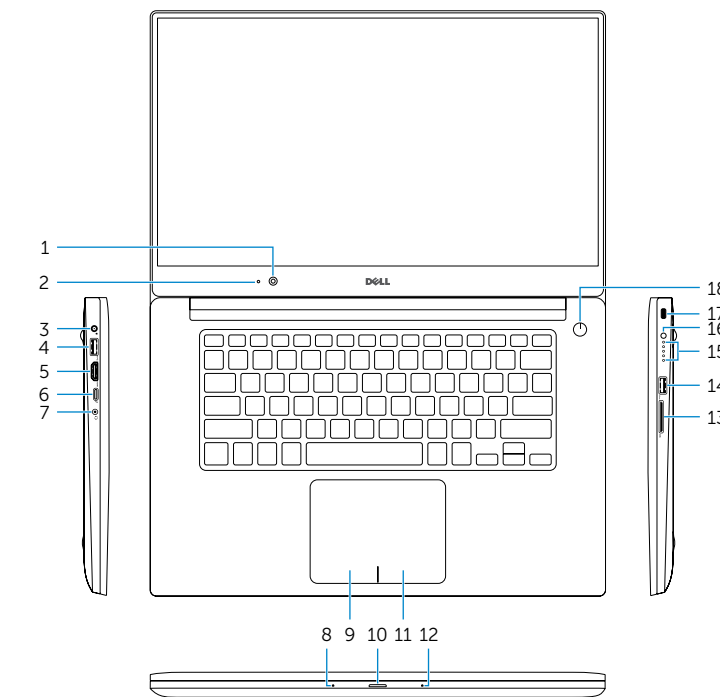
XPS 9550

XPS 9550 系列

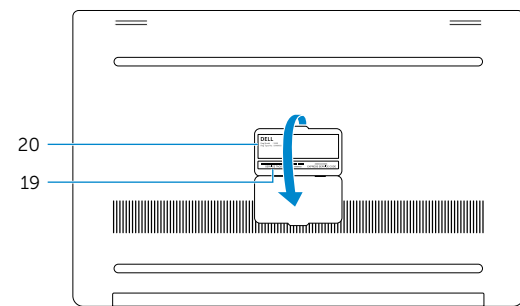


# Features

功能部件 | 功能 | 外觀 | 기능



- |   |                                  |
|---|----------------------------------|
| 1. Camera   | 11. Right-click area             |
| 2. Camera-status light                            | 12. Right microphone             |
| 3. Power-adapter port                             | 13. SD-card slot                 |
| 4. USB 3.0 port with PowerShare                   | 14. USB 3.0 port with PowerShare |
| 5. HDMI port                                      | 15. Battery-charge status lights |
| 6. Thunderbolt 3 port with Power delivery (USB-C) | 16. Battery-charge status button |
| 7. Headset port                                   | 17. Security-cable slot          |
| 8. Left microphone                                | 18. Power button                 |
| 9. Left-click area                                | 19. Service Tag label            |
| 10. Battery-status light                          | 20. Regulatory label             |



- |   |                              |
|---|------------------------------|
| 1. 摄像头  | 11. 右键点击区域                   |
| 2. 摄像头状态指示灯                                   | 12. 右侧麦克风                    |
| 3. 电源适配器端口                                    | 13. SD 卡插槽                   |
| 4. USB 3.0 端口（带 PowerShare）                   | 14. USB 3.0 端口（带 PowerShare） |
| 5. HDMI 端口                                    | 15. 电池充电状态指示灯                |
| 6. Thunderbolt 3 端口，支持 Power Delivery (USB-C) | 16. 电池充电状态按钮                 |
| 7. 头戴式耳机                                      | 17. 安全缆线孔                    |
| 8. 左侧麦克风                                      | 18. 电源按钮                     |
| 9. 左键点击区域                                     | 19. 服务标签                     |
| 10. 电池状态指示灯                                   | 20. 管制标签                     |

- |  |                                |
|--|--------------------------------|
| 1. 攝影機                                       | 11. 右鍵區                        |
| 2. 攝影機狀態指示燈                                  | 12. 右側麥克風                      |
| 3. 電源變壓器連接埠                                  | 13. SD 卡插槽                     |
| 4. 具 PowerShare 的 USB 3.0 連接埠                | 14. 具 PowerShare 的 USB 3.0 連接埠 |
| 5. HDMI 連接埠                                  | 15. 電池電量狀態燈                    |
| 6. Thunderbolt 3 埠，附有 Power delivery (USB-C) | 16. 電池電量狀態按鈕                   |
| 7. 耳麥連接埠                                     | 17. 安全纜線孔                      |
| 8. 左側麥克風                                     | 18. 電源按鈕                       |
| 9. 左鍵區                                       | 19. 服務標籤                       |
| 10. 電池狀態指示燈                                  | 20. 法規標籤                       |

- |   |                                |
|---|--------------------------------|
| 1. 카메라  | 11. 右 클릭エリア                    |
| 2. 카메라 상태 표시등                                   | 12. 右 마이크                      |
| 3. 전원アダプ터 포트                                    | 13. SD 카드 슬롯                   |
| 4. PowerShare 機能付き USB 3.0 포트                   | 14. PowerShare 機能付き USB 3.0 포트 |
| 5. HDMI 포트                                      | 15. 배터리 충전 상태 표시등              |
| 6. Power Delivery (USB-C) 機能付き Thunderbolt 3 포트 | 16. 배터리 충전 상태 버튼               |
| 7. 헤드셋 포트                                       | 17. 보안 케이블 슬롯                  |
| 8. 좌 마이크  | 18. 전원 버튼                      |
| 9. 좌 클릭エリア                                      | 19. 서비스 태그 라벨                  |
| 10. 배터리 상태 표시등                                  | 20. 규정 라벨                      |

- |                                  |                               |
|----------------------------------|-------------------------------|
| 1. 카메라                           | 11. 오른쪽 클릭 영역                 |
| 2. 카메라 상태 표시등                    | 12. 오른쪽 마이크                   |
| 3. 전원 어댑터 포트                     | 13. SD 카드 슬롯                  |
| 4. USB 3.0 포트(PowerShare 포함)     | 14. USB 3.0 포트(PowerShare 포함) |
| 5. HDMI 포트                       | 15. 배터리 충전 상태 표시등             |
| 6. 전력 제공을 포함하는 썬더볼트 3 포트 (USB-C) | 16. 배터리 충전 상태 버튼              |
| 7. 헤드셋 포트                        | 17. 보안 케이블 슬롯                 |
| 8. 왼쪽 마이크                        | 18. 전원 버튼                     |
| 9. 왼쪽 클릭 영역                      | 19. 서비스 태그 라벨                 |
| 10. 배터리 상태 표시등                   | 20. 규정 라벨                     |

# Shortcut keys

快捷键 | 捷徑鍵

ショートカットキー | 바로 가기 키

- |  |  |
|--|--|
|  | <b>F1</b> Mute audio<br>静音   靜音<br>消音する   오디오 음소거  |
|  | <b>F2</b> Decrease volume<br>降低音量   降低音量<br>音량을 낮추는   볼륨 감소  |
|  | <b>F3</b> Increase volume<br>提高音量   提高音量<br>音량을 높이는   볼륨 증가  |
|  | <b>F4</b> Previous track/chapter<br>上一音轨/单元   上一首曲目/上一個章節<br>前のトラック/チャプター   이전 트랙/챕터   |
|  | <b>F5</b> Play/Pause<br>播放/暂停   播放/暫停<br>재생/일시 중지  |
|  | <b>F6</b> Next track/chapter<br>下一音轨/单元   下一首曲目/下一個章節<br>次のトラック/チャプター   다음 트랙/챕터   |
|  | <b>F8</b> Switch to external display<br>切换到外部显示器   切換至外部顯示器<br>외부 디스플레이에切り替える   외부 디스플레이로 전환                                 |
|  | <b>F9</b> Search<br>搜索   搜尋<br>검색   검색   |
|  | <b>F10</b> Toggle keyboard backlight states (optional)<br>切换键盘背光灯状态 (可选)<br>키보드 백라이트 상태 설정/해제 (옵션)<br>키보드 백라이트 상태 설정/해제 (옵션) |

- |  |  |
|--|--|
|  | <b>F11</b> Decrease brightness<br>降低亮度   降低亮度<br>輝度を 낮추는   밝기 감소                           |
|  | <b>F12</b> Increase brightness<br>提高亮度   增加亮度<br>輝度を 높이는   밝기 증가                           |
|  | <b>Fn + PrtScr</b> Turn off/on wireless<br>打开/关闭无线功能   啓動/關閉無線功能<br>와이เลส를 오프/온   무선 끄기/켜기 |
|  | <b>Fn + Esc</b> Toggle Fn-key lock<br>切换 Fn 键锁   切换 Fn 鍵鎖定<br>Fn 키락을切り替える   톨글 Fn-키 잠금     |

**NOTE:** For more information, see [Specifications at Dell.com/support](https://www.dell.com/support).

**注:** 有关详细信息, 请参阅 [Dell.com/support](https://www.dell.com/support) 上的规格。

**註:** 如需更多資訊, 請參閱 [Dell.com/support](https://www.dell.com/support) 中的规格。

**メモ:** 詳細については、[Dell.com/support](https://www.dell.com/support) の仕様を参照してください。

**주:** 자세한 정보는 [Dell.com/support](https://www.dell.com/support)의 사양을 참조하십시오.